

LEGENDA:

- P

stolarka zewnętrzna do wymiany wg odrębnego projektu z 06.2016r. (poza zakresem niniejszego opracowania)
- B

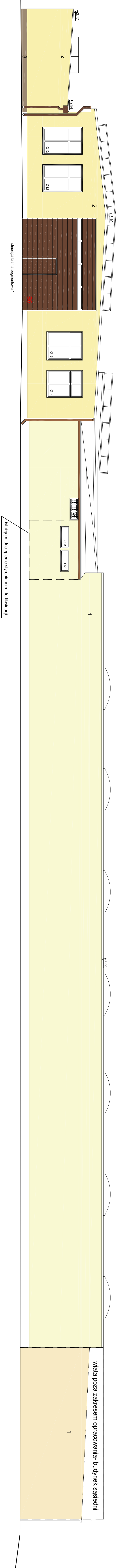
projektowana brama przesuwna, ciepła, segmentowa, z dwiema przejściami, w których należy zamontować drzwi, wymiary bram podano w świetle otworów istniejących wót.
- O, Dz

projektowana stolarka zewnętrzna okna i drzwiowa

* Z uwagi na brak informacji o wsp. przenikania ciepła projektuje się wymiar bramy na spełniając warunki zgodnie z zestawieniem stolarki

uwaga :

- różne partie tynku skuci i dokonać naprawy powierzchni przed przystąpieniem do prac termomodernizacyjnych,
- istniejące elementy instalacji ogromowej zdemontować wykonać nową instalację wg. opracowania pr. elektrycznej
- widoczne kable ukryć w brzdach lub zlikwidować w porożeniu z użytkownikiem.
- z uwagi na odsunięcie rur spustowych wymuszone przez docieplenie ścian styropianem, należy wymienić rury spustowe wraz z przelotami pod rury spustowe.
- skrzynki gazowe pozostawić w istniejącej lokalizacji.



■ Elewacja południowa skala 1:100

P.H.U.Taros - Pracownia Projektowa			
temat: Termomodernizacja budynku warsztatów ZSRCKP w Rusocinie			
zadanie: "Termomodernizacja budynków użyteczności publicznej należących do Powiatu Gdańskiego - termomodernizacja Dому Pomocy Społecznej w Zaskoczynie oraz termomodernizacja budynków oświatowych Powiatu Gdańskiego"			
nr archiwalny: 2016/15			
rysunek: Elewacja południowa			
adres: Rusocin, ul. Macieja Sasa 12, dz.nr 196/16, 196/10			
opracowanie: arch. Tadeusz Rostkowski			
w oparciu o: GT-4B-63/105/76 w specyfikacji architektonicznej			
arch. Monika Kuj			
sprawdzający: arch. Karolina Paluszyska - Czekał			
07.2016 r.			
branża: architektura			
skala: 1:100			
nr rys.: A/10			